

CONJUNTO DE PIRAÑAS,
LAS CUALES JUEGAN UN PAPEL
FUNDAMENTAL EN LA
REGULACIÓN ECOLÓGICA DE
OTRAS POBLACIONES DE PECES
Y COMO ALIMENTO PARA
LAS GARZAS, BABAS Y CAIMANES.



1. BAGRE JIPE
(*Goslinia platynema*)
Bagre de piel desnuda del río Apure,
muy codiciado por
lo exquisito de su carne.



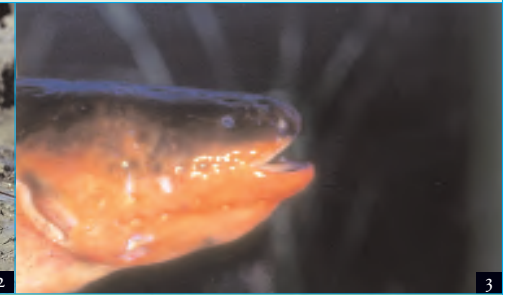
1

2. CAJARO
(*Phractocephalus hemiliopterus*)
Esta especie de bagre puede alcanzar
los 40 Kg y es junto a los rayaos
(*Pseudoplatystoma* spp) uno de los
rubros más importantes
de nuestras pesqueras.



2

3. TEMBLADOR
(*Electrophorus electricus*)
También conocido como anguila
eléctrica, es conocido por su
capacidad de producir descargas
de hasta 500 voltios.



3

4. PAYARA
(*Hydrolicus armatus*)
Especie de interés para la pesca
deportiva. Es uno de los
carnívoros depredadores más
importantes de los ríos llaneros.

6. RAYA MANTA (*Paratrygon aiereba*)
Pez cartilaginoso de la familia de las rayas de
agua dulce. Es la especie de mayor peso en la
actualidad en todos los Llanos (supera los 110 kg).

7. PAVÓN DEL GUARITICO (*Cichla orinocensis*)
Ésta es la especie más emblemática en la pesca
deportiva continental venezolana. Habita sólo en los
ríos y caños llaneros de aguas claras como el
Guarítico. Está protegida por la ley, pero aun
así es objeto de pesca indiscriminada.

8. CACHAMA (*Colossoma macropomun*)
Especie insustituible en la tradición de todos los
pobladores del llano y Orinoco.
Dada su gran importancia comercial, ha
experimentado una dramática merma en sus
poblaciones y tallas por la sobrepesca.



4



5



6



7



8

LOS PECES DEL HATO EL FRÍO Y DEL CAÑO GUARITICO

CARLOS LASSO

Tanto el hato El Frío como el *Refugio de Fauna y Reserva de Pesca caño Guaritico* se encuentran inmersos dentro de la enorme cuenca del río Apure. Las interrelaciones de los ecosistemas acuáticos con la llanura inundable y el pulso de inundación del río Apure y del caño Guaritico permiten distinguir dos ambientes fundamentales. El primero corresponde al sistema río-planicie inundable, representado por el caño Guaritico y márgenes inundadas, y el segundo, a las áreas inundables periféricas, influidas principalmente por las aguas de origen pluvial (lluvias). Ambos sistemas están sometidos a un régimen pluvial estacional (lluvias-sequía), que determina la existencia de dos períodos o fases hidrológicas (aguas altas-aguas bajas). El inicio de las lluvias y posterior inundación de la sabana, ya sea por efecto de las propias lluvias o por el desbordamiento del Guaritico y del Apure, desencadenan los cambios más importantes en las comunidades de peces.

En el hato El Frío y en el *Refugio de Fauna y Reserva de Pesca caño Guaritico* se encuentran más de 225 especies de peces, agrupadas en 10 órdenes y 38 familias. Las más comunes son las del orden *Characiformes* (sardinitas, palometas, caribes, arencas, coporos, cachamas, morocotos, bocachicos, tetras de acuario, guabinas, payaras, saltones, etc.), con más del 40% del total. Les siguen en consideración los peces del orden *Siluriformes*, conocidos comúnmente como bagres, con un 35%. También hay especies de viejas, mochorocas o pavones (orden *Perciformes*); peces eléctricos o cuchillos (*Gymnotiformes*), rayas (*Myliobatiformes*) y otras más. Esta enorme diversidad sitúa la región como una de las más ricas en los Llanos inundables de Venezuela. Muchas de estas especies son de importancia pesquera, ornamental y para la piscicultura.

Los peces tienen diferentes tipos y estrategias de alimentación. Así, encontramos especies detritívoras, herbívoras, comedoras de insectos y otros invertebrados acuáticos, además de las carnívoras. La mayoría de tales criaturas se reproducen durante la estación de lluvias y aguas altas, aunque hay algunas que viven en las lagunas que pueden hacerlo todo el año.

Los caribes o las pirañas, con cuyos nombres se conocen cuatro de las especies de peces carnívoros de este humedal, despiertan gran interés. Unos son realmente voraces (Pygocentrus cariba), y otros (Pristobrycon calmani), injustamente afamados, pues se alimentan de frutos del bosque. Las rayas (Potamotrygon orbignyi, Paratrygon aiereba) y los rayaos (Pseudoplatystoma spp) constituyen otras de las familias con una considerable presencia en el hato. Las guabinas (Hoplias malabaricus) y los pavones (Cichla orinocensis), o los peces ornamentales de la familia Rivulidae, forman los ejemplos más vistosos y conocidos de las más de 225 especies del hato El Frío, una de las cinco áreas más importantes de Venezuela por la riqueza de su ictiofauna.



PIRAÑA O CARIBE CAPABURRO también es llamado caribe colorao (*Pygocentrus cariba*), es principal especie depredadora de nuestros peces llaneros.

Al final de la estación seca muchos cuerpos de agua llegan a secarse por completo y uno de los últimos supervivientes que queda es la guabina (*Hoplias malabaricus*), la cual soporta niveles altísimos de temperatura y una ausencia casi total de oxígeno.

